

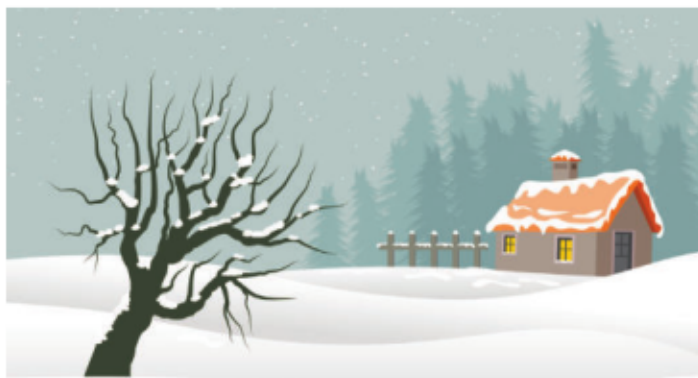
WEIHNACHTSGRÜSSE

Frohe
Weihnachten

Liebe Leser*innen,
wir wünschen Ihnen und Ihrer Familie frohe Weihnachten
und einen guten Start für 2023!

Ihr Team von BlickLokal & WochenZeitung Ansbach

Wir nehmen uns ab dem 02. Januar eine Auszeit für unsere Familien
und sind ab dem 21. Januar wieder wie gewohnt in Ihren Briefkästen.



Experten- Meinung

(RED). Carsten Sellmer, Gesundheitsexperte der IDEAL Versicherung, klärt Sie auf.

Viele Kinder lieben es, im Schnee zu spielen. Gerade für die Jüngsten kann es zudem sehr verlockend sein, die weiße Pracht zu verkosten. Dass Kinder die Finger von gelbem oder grauem Schnee lassen sollen, ist vielen Eltern bekannt, aber auch bei sauber wirkendem Schnee ist Vorsicht geboten: Denn während die Flocken vom Himmel fallen, nehmen sie Schadstoffe wie Feinstaub, Verbrennungsprodukte und sogar Mikroplastik aus der verschmutzten Luft auf. Auch auf der gebildeten Schneedecke lagern sich bedenkliche Stoffe ab, die nicht immer sichtbar sein müssen, etwa winzige Abgaspartikel oder Streusalz. Letzteres kann Erbrechen und Durchfall verursachen, wenn Kinder davon essen. Darüber hinaus ist es möglich, dass der Schnee mit tierischen Ausscheidungen verschmutzt ist. Für die Kleinsten stellt Rollsplit eine zusätzliche Gefahr dar, weil sie sich daran verschlucken können. In Städten ist der Schnee meist besonders belastet, aber auch in entlegenen Gegenden ist mit Keimen und schädlichen Partikeln zu rechnen. Hinzu kommt: Wie bei destilliertem Wasser sind im Schnee keine Mineralien und Elektrolyte enthalten. Beim Verzehr größerer Schneemengen werden diese dem Körper entzogen. Deshalb gilt: Wenn ein Kind eine kleine Handvoll frischen Schnee, der abseits einer Straße liegt und keine Verfärbungen aufweist, kostet, ist dies in der Regel unbedenklich – größere Mengen sollten jedoch nicht im Mund landen.



RÖDL energie

Grüb 3
91629 Weihezell
☎ 0981 869 51

AVIA



Sie brauchen noch ein bisschen Wärme für die Feiertage?
Wie wäre es z.B. mit:

Holzbricks Hartholz
ab 3,97 €*
pro 6 kg Folienpaket
(*Abholpreis Palette)
Palette mit 756 kg
Abholpreise (756 kg): 500,- €
Einzelpreis: 4,50 €

Holzpellets „my wood“ in Säcken
ab 9,02 €*
pro 15 kg Sack (*Abholpreis
Palette)
Palette mit 1.080 kg (72 Säcke)
Abholpreise (1.080 kg): 650,- €
Einzelpreis: 9,99 €

Holzbricks Nadelholz
EXTRA HART
ab 5,77 €*
pro 10 kg Folienpaket
(*Abholpreis Palette)
Palette mit 1.040 kg
Abholpreise (1.040 kg): 500,- €
Einzelpreis: 6,50 €

Holzbricks Hartholz
ab 6,25 €*
pro 10 kg Folienpaket
(*Abholpreis Palette)
Palette mit 960 kg
Abholpreise (960 kg): 500,- €
Einzelpreis: 6,99 €

Holzbricks Buche Pallemeier
ab 4,38 €*
pro 6 kg Folienpaket
(*Abholpreis Palette)
Palette mit 960 kg
Abholpreise (960 kg): 700,- €
Einzelpreis: 5,20 €

geänderte Öffnungszeiten
bis 07.01.2023
Mo- Fr 10-14Uhr
Sa (auch Heiligabend und Silvester)
10-12 Uhr
Sonn- und Feiertag geschlossen

Alle Preise verstehen sich inkl. 7 % MwSt.
Angebote gültig solange der Vorrat reicht, bis max. 31. Dezember 2022.
flambriks-süd GmbH · Wilhelm-Frank-Str. 30 · 97980 Bad Mergentheim
Tel.: 07931 / 9929720 · info@flambriks.de · www.flambriks.de
BÜRO- UND LAGERÖFFNUNGSZEITEN: Mo. bis Fr.: 9-18 Uhr · Sa.: 10 - 12 Uhr

**Dinkelsbühler
Baustoffzentrum**

DBZ
DINKELSBÜHLER BAUSTOFFZENTRUM
GmbH

Wir wünschen Ihnen
FROHE WEIHNACHTEN,
Gesundheit und
einen perfekten Start
ins neue Jahr!

Ihr Team des
Dinkelsbühler Baustoffzentrums

HERZLICHEN DANK
an unsere Kunden für die gute Zusammenarbeit!

DINKELSBÜHLER BAUSTOFFZENTRUM GmbH
Wassertrüdingen Straße 63
91550 Dinkelsbühl
Telefon: 09851 / 58 97 90 - 0
Telefax: 09851 / 58 97 90 - 90
E-Mail: info@dkb-bz.de

Winteröffnungszeiten
Mo - Fr 07:30 - 17:30 Uhr
Sa 08:00 - 13:30 Uhr
www.dkb-bz.de

DINKELSBÜHL
Städtische Abfall- und Recycling (FAO) GmbH

► Hoch- und Tiefbau ► Innenausbau ► Betontankstelle ► Garten- und Landschaftspark